

Konstruktion:

Steildach | Tirol Color

Detail:

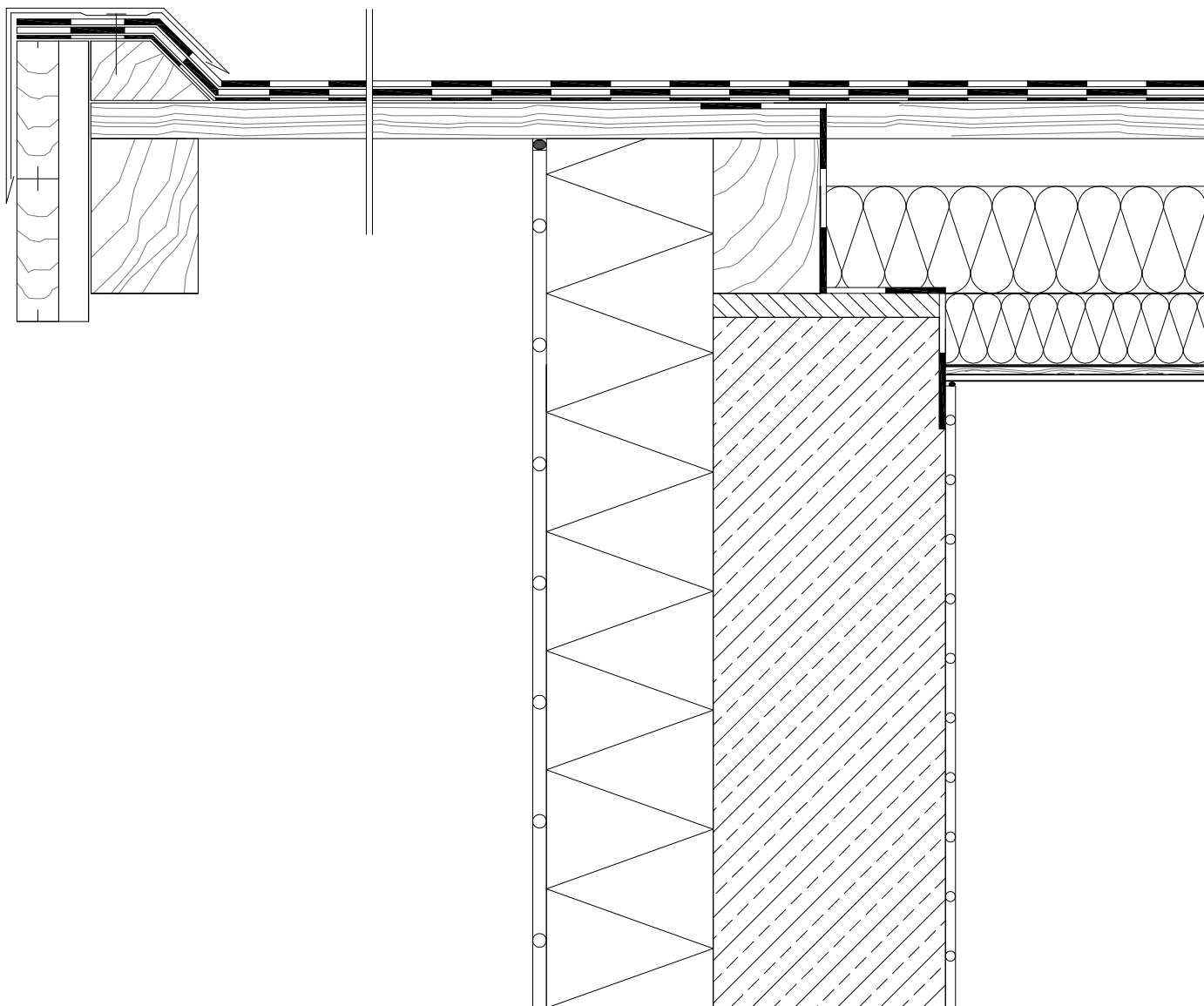
Ortgangausbildung



A SIKA COMPANY

Auszug ÖNORM B 3691, 2012-12-01 | Seite 34 | Pkt. 6.5.6.1:

Pult- und Ortgangabschlüsse, bei denen die Abdichtung bis zur Außenkante der Fassade geführt wird (z.B. Attiken in dichter Ausführung, spenglermäßige Ortgang- oder Pultfirsteinfassungen), sind mindestens 5 cm über Oberkante der fertigen Oberfläche zu führen. Bei Dächern mit einer Dachneigung über 5° und mit einer Entwässerung über eine Traufe darf der Hochzug auf 3 cm reduziert werden.



Die oben dargestellte Detailzeichnung bezieht sich auf eine Regelkonstruktion d.h. sie ist zu überprüfen, objektgebunden anzupassen, abzustimmen und gegebenenfalls zu ergänzen. Die empfohlenen Anwendungsbereiche sind auf Grund der Erfahrungen und Normen ausgearbeitet. Eine Verbindlichkeit kann hieraus nicht abgeleitet werden. Technische Änderungen sind vorbehalten. Die vorliegende Detailzeichnung verliert bei Erscheinen einer Neuauflage Ihre Gültigkeit. Jede Haftung von Bitbau Dörr bei leichter Fahrlässigkeit sowie für Beratung ohne nachfolgende Warenlieferung von Bitbau Dörr und gegenüber Dritten (andere als Bitbau-Vertragspartner) ist ausgeschlossen. Verkäufe und Lieferungen von Bitbau Dörr ausschließlich zu den Allgemeinen Liefer-, Zahlungs- und Gewährleistungsbedingungen von Bitbau Dörr. Es gilt österreichisches Recht (ohne UN-Kaufrecht); Gerichtsstand ist Innsbruck.

Zeichnungsnummer:

SD_TC_01

Maßstab:

ohne

Erstelldatum:

Mai 2018

Ersteller:

Technik_Bitbau_Doerr